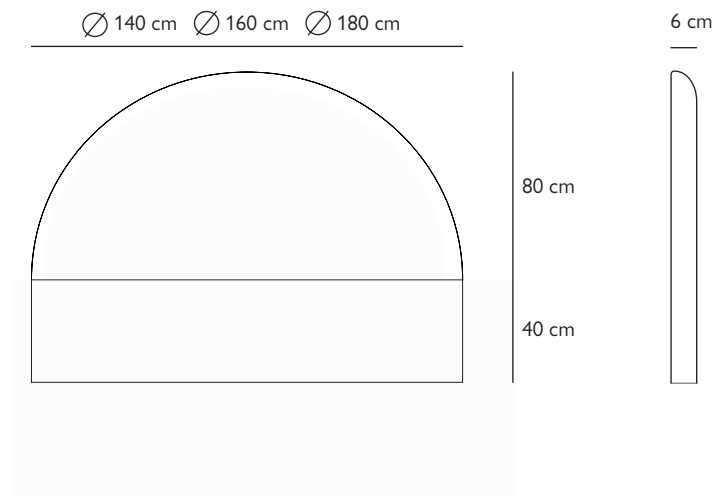









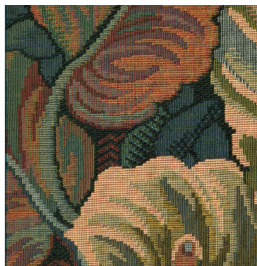
BLUUM IV

Zagłowie BLUUM IV : konstrukcja wykonana z płyty wiórowej, wypełnienie ramy z pianki poliuretanowej o gęstości 18kg/m³. Przeszyta materiału gobelin oraz velvet. Waga BLUUM IV przy wymiarach 160x120cm wynosi 26kg. Dedykowane do łóżek kontynentalnych i jako dekoracja ścienna.



BLUUM IV GOBELIN

MATERIAŁ	Bawełna, Poliester
GRAMATURA	400g/m ²
ODPORNOŚĆ NA ŚCIERANIE	10 000 cykli martindale
ODPORNOŚĆ NA ŚWIATŁO	Type 5
ODPORNOŚĆ KOLORU NA TARCIE	Tarcie mokre 4/5 Tarcie suche 4
PILLING	4/5
SPOSÓB KONSERWACJI	    



PUDROWY RÓŻ 31 WELUR

MATERIAŁ	Poliester
GRAMATURA	433g/m ²
ODPORNOŚĆ NA ŚCIERANIE	90 000 cykli martindale
ODPORNOŚĆ NA ŚWIATŁO	Type 5
ODPORNOŚĆ KOLORU NA TARCIE	Tarcie mokre 4/5 Tarcie suche 4/5
SPOSÓB KONSERWACJI	    



CZARNY 800 WELUR

MATERIAŁ	Poliester
GRAMATURA	360g/m ²
ODPORNOŚĆ NA ŚCIERANIE	90 000 cykli martindale
PILLING	5
SPOSÓB KONSERWACJI	