

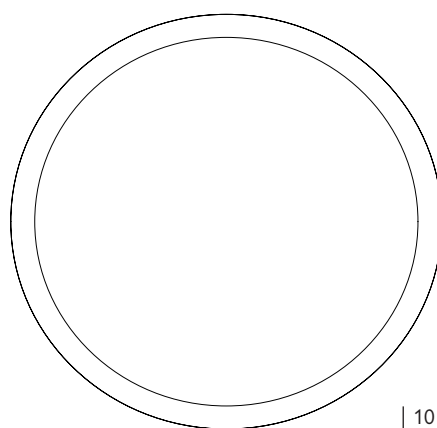


BLUUM I

Zagłowie BLUUM I : konstrukcja wykonana z płyty wiórowej, wypełnienie ramy z pianki poliuretanowej o gęstości 18kg/m³. Przeszyta materiału gobelin oraz velvet. Waga BLUUM I przy średnicy 180cm wynosi 33kg. Dedykowane do łóżek kontynentalnych i jako dekoracja ścienna.

Ø 140 cm Ø 160 cm Ø 180 cm

6 cm

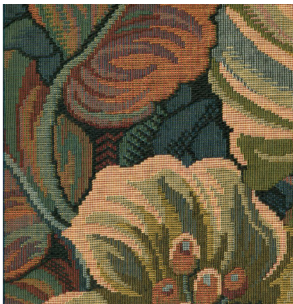


| 10 cm



**BLUUM I
GOBELIN**

| | |
|-------------------------------|------------------------------------|
| MATERIAŁ | Bawełna, Poliester |
| GRAMATURA | 400g/m ² |
| ODPORNOŚĆ NA ŚCIERANIE | 10 000 cykli martindale |
| ODPORNOŚĆ NA ŚWIATŁO | Type 5 |
| ODPORNOŚĆ KOLORU NA TARCIE | Tarcie mokre 4/5 Tarcie suche 4 |
| PILLING | 4/5 |
| SPOSÓB KONSERWACJI | |

**ZIELEŃ 13
WELUR**

| | |
|---------------------------|--------------------------|
| MATERIAŁ | Poliester, Akryl |
| GRAMATURA | 483g/m ² |
| ODPORNOŚĆ NA ŚCIERANIE | 100 000 cykli martindale |
| SPOSÓB KONSERWACJI | |

